

# L'ESSERE LEADER



Job leader<sup>®</sup>  
by CUOA

## *Programma modulare*

### **PROSPETTIVA PERSONALE**

Leadership

La leadership estetica di Francesco D'Assisi

### **PROSPETTIVA DI GRUPPO**

Trusting leadership: guidare i propri collaboratori attraverso la fiducia intelligente

Team building

### **PROSPETTIVA ORGANIZZATIVA**

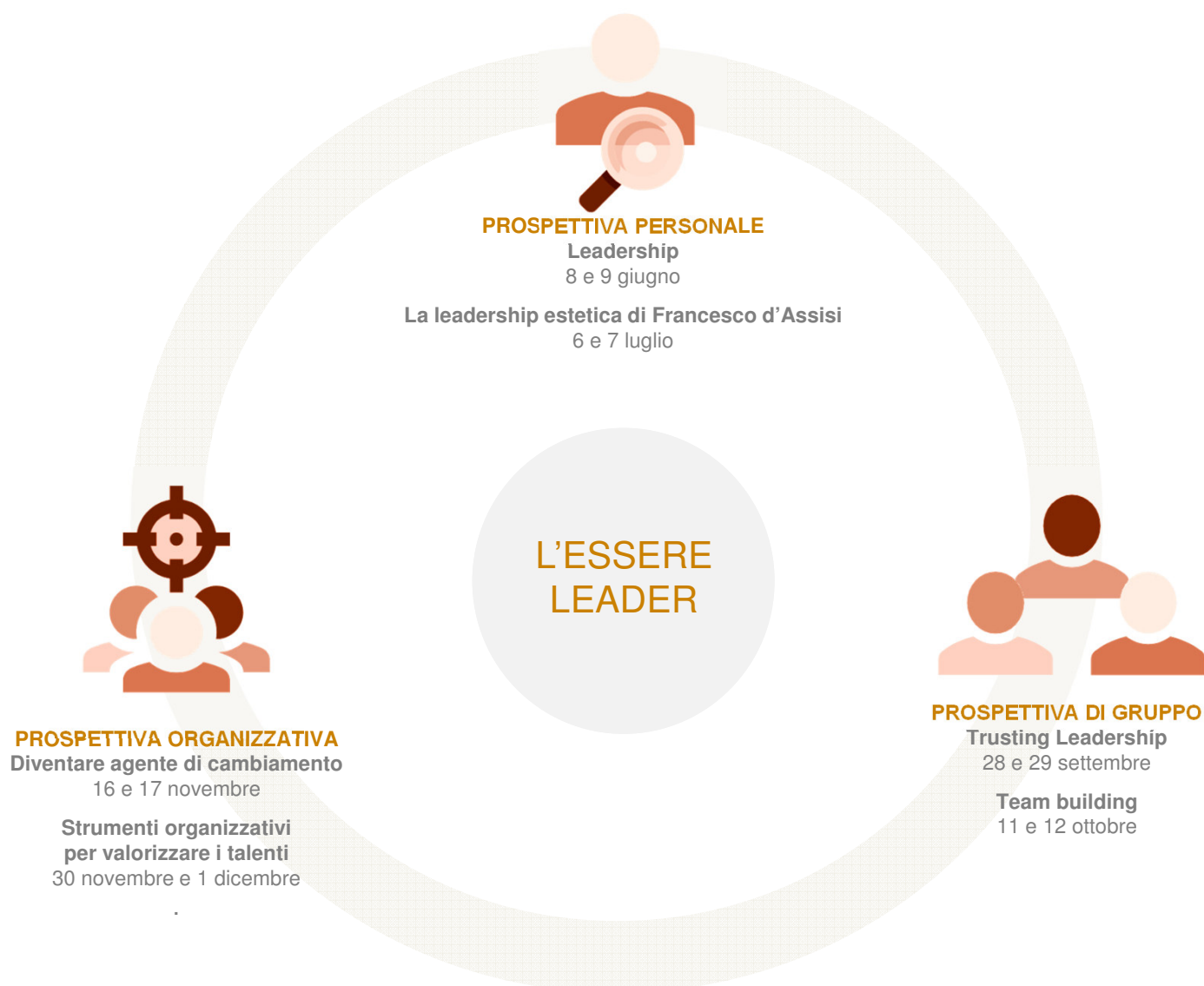
Diventare agente di cambiamento

Strumenti organizzativi per valorizzare i talenti



## L'ESSERE LEADER

La capacità di guidare i collaboratori attraverso il sostegno e l'esempio rappresenta una delle principali competenze distintive dei buoni manager. In questo senso, la **leadership** è una caratteristica personale che si realizza all'interno di un **gruppo** e che fa leva sugli strumenti di **gestione organizzativa dei collaboratori**, quali ad esempio la gestione della performance e i percorsi di sviluppo professionale. Per supportare lo sviluppo della leadership, quest'anno CUOA Business School propone una nuova offerta integrata, di interventi formativi della linea Jobleader by CUOA, dedicati a manager, professionisti e imprenditori: L'Essere Leader.



## PROSPETTIVA PERSONALE

### Leadership (10 ore)

- Le dinamiche dell'autorità e della leadership
- L'analisi degli elementi del contesto per determinare la strategia di leadership più efficace per gestire i propri collaboratori
- I comportamenti di leadership inefficace e le possibili conseguenze
- La consapevolezza del proprio stile di leadership e le possibili traiettorie di sviluppo.

Docente: **Ferruccio Cavallin** – Consulente, formatore e counsellor nell'area risorse umane.

### La leadership estetica di Francesco D'Assisi (10 ore)

- Storytelling e analisi di documenti relativi alla vita e all'esperienza di leadership di Francesco
- Stili e strategie della leadership di Francesco
- Case history di aziende e leader di successo che applicano tali strategie in contesti aziendali
- Esercitazioni pratiche e attività di group coaching per interiorizzare i concetti e le strategie illustrate.

Docente: **Giorgio Fabbri** – Formatore, business coach, compositore e direttore d'orchestra.

## PROSPETTIVA DI GRUPPO

### Trusting leadership: guidare i propri collaboratori attraverso la 'fiducia intelligente' (10 ore)

- Il valore economico della fiducia
- I rischi della fiducia: fidarsi è bene, non fidarsi è meglio?
- I costi della non fiducia: vivere nella paura e nel sospetto
- La terza via: la fiducia intelligente
- Essere degni di fiducia: siamo persone affidabili?
- Trasmettere fiducia: offrire possibilità di cambiare e ricambiare
- Sostenere, supportare e lasciar sbagliare
- Perdere e recuperare la fiducia
- Il Kintsugi: riparare le ferite con l'oro

Docente: **Nazareno Galieni** – Consulente e formatore nell'area risorse umane.

### Team building (12 ore)

Situazioni di apprendimento all'aperto basate sullo svolgimento di attività pratiche di diversa tipologia, con riprese video, proposte al fine di favorire l'attivazione e la successiva analisi dei comportamenti individuali e collettivi con particolare riferimento alle dinamiche di gruppo.

Docenti: **Chiara Sergotti, Danilo Berteotti** – Consulenti aziendali nell'area organizzazione e risorse umane.

## PROSPETTIVA ORGANIZZATIVA

### Diventare agente di cambiamento (10 ore)

- Il ruolo dell'agente del cambiamento
- Analizzare e gestire le varie fasi del cambiamento
- Quali comportamenti agire per creare una cultura lean in azienda
- Come consolidare i risultati di cambiamento ottenuti.

Docente: **Enrica Quaglio** – Consulente, formatore e coach nell'area risorse umane.

### Strumenti organizzativi per valorizzare i talenti (10 ore)

- Il performance management finalizzato alla crescita personale dei collaboratori
- Le leve motivazionali
- Il colloquio di feedback/motivazionale: come strutturarlo e come condurlo
- Il mentoring: supporto a nuovi ruoli per tutelare e sviluppare il loro valore
- Il rapporto efficace di delega e controllo

Docente: **Cristina Toffolon** – Formatore e consulente nell'area risorse umane.

### Costi di partecipazione

- **Iscrizione da n. 1 a n. 3 moduli:** € 600,00 + I.V.A. a modulo, da versare almeno 5 giorni lavorativi prima della data di inizio delle lezioni.
- **Iscrizione da n. 4 a n. 6 moduli:** € 500,00 + I.V.A. a modulo, da versare almeno 5 giorni lavorativi prima della data di inizio delle lezioni.

Segui il CUOA sui social network



Seguici sul nostro blog  
[www.cuoospace.it](http://www.cuoospace.it)

**CUOA Business School**  
JobLeader by CUOA

Villa Valmarana Morosini  
36077 Altavilla Vicentina (VI)  
tel. 0444 333713  
[jobleader@cuoa.it](mailto:jobleader@cuoa.it)  
[www.cuoa.it](http://www.cuoa.it)